

DEUSTO

2017ko otsaila

5 auzo

Biztanleria: **49 583 biztanle**
Sexu-arrazoia: **0,88 (g/e)**

Errolda 2014

San Ignacio-Elorrieta
13 823 biz.

Ibarrekolanda
10 325 biz.

San Pedro de Deusto-
La Ribera
20 996 biz.

Arangoiti
4 344 biz.

Deustuko diseminatua
95 biz.

DEUSTO 2014 - Populazio Piramidea



Deustuko biztanlegoa zahartze indize altua erakusten du; 64 urtetik gorako populazioaren ehunekoaren kintil handietan dago. Gabezi sozio-ekonomikoaren indizeak sekzio gehienak EAEko 2. eta 3. kintiletan kokatzen ditu.

Gizonezko erretzailen prebalentzia EAEn baino handiagoa da. Arrisku altuko alkohol kontsumoa fruta eta barazki kontsumoa, eta obesitatearen prebalentzia EAEkoen atzerakoak dira.

Bertako gizonezkoen osasun pertzepzioa EAEkoena baino hobea da. Bizi-itxaropena EAEkoaren antzekoa da. Ospitaleratze maiztasuna eta heriotza tasa EAEn baino txikiagoak dira.

Minbiziaren intzidentzia gizonen nahiz emakumeen artean gorakorra da 2000 urteaz geroztik. EAerekiko ez dago ezberdintasun esanguratsurik intzidentzian ez hilkortasunean kolon-ondeste, birika, bular, prostata minbizietan, ez eta 65 urtetik beherako minbizi guztietan.

Hipertentsio arterial, hiperlipidemia eta diabetes mellitusen prebalentziak EAEkoen pareko dira. Gizonezkoengan kardiopatia iskemikoagatiko hilkortasuna eta gaixotasun zerebrobaskularragatiko ospitaleratzeak EAEkoak baino handiagoak dira.

Alzheimer gaixotasun, bestelako dementsia eta gibelesko zirrosiengatiko hilkortasunek, ez dute alde esanguratsurik EAEkoekiko. Tuberkulosiaren intzidentzia EAEkoaren pareko da.

Buru-hiltze saiakerengatiko ospitaleratzeak EAEkoak baino esanguratsuki txikiagoak dira; aldiz buru-hiltzeagatiko hilkortasuna EAEkoaren parekoa da.

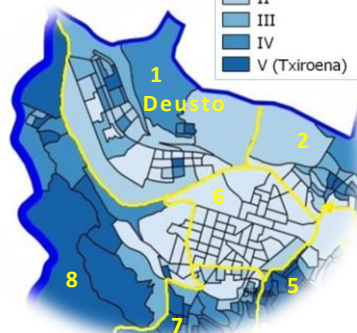
Emakumeengan, gaixotasun endokrino eta zirkulazio-sistemakoengatiko adinari doitutako hilkortasuna EAEkoa baino txikiagoa da.

Legenda

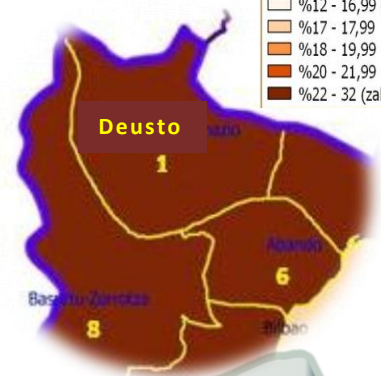
- ESI / Eskualdea
- Kudeaketa Unitateak
- 64 urtetik gorakoen %**
- %12 - 16,99 (gazteena)
- %17 - 17,99
- %18 - 19,99
- %20 - 21,99
- %22 - 32 (zaharrena)

Legenda

- ESI / Eskualdea
- Kudeaketa Unitatea
- Gabezi Indizea**
- I (Aberatsena)
- II
- III
- IV
- V (Txiroena)



GABEZIA



ZAHARTZEA

Zaintza Epidemiologikaren Unitatea
Bizkaiko Lurralde Ordezkaritza

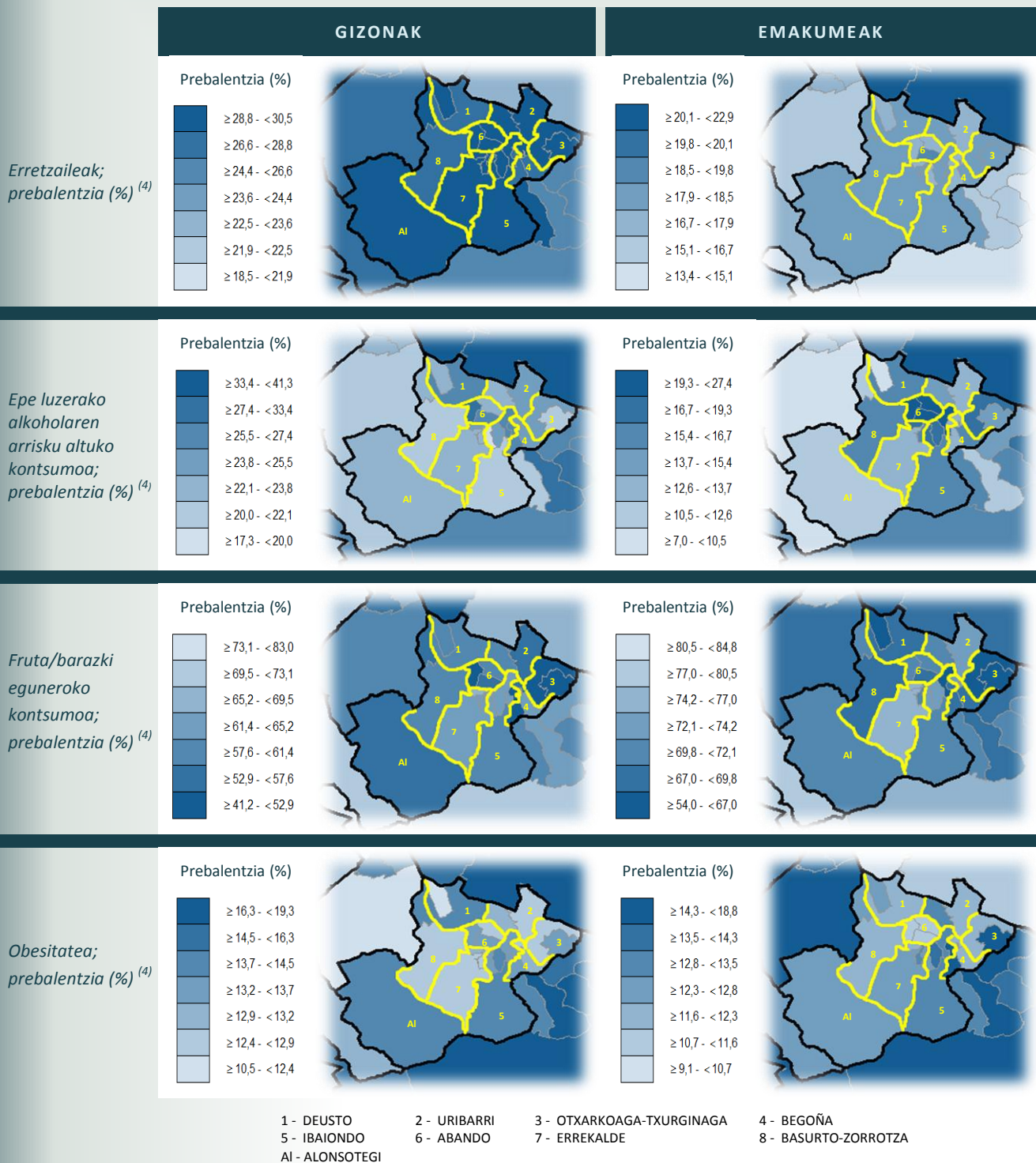


Rekalde zumardia, 39 A
48008 BILBAO

Tif. 94 403 1590

epidemiologia-bizkaia@euskadi.eus

OSASUN DETERMINANTEAK. EAEOI 2013. BILBAO



- 1 - DEUSTO
- 2 - URIBARRI
- 3 - OTXARKOAGA-TXURGINAGA
- 4 - BEGOÑA
- 5 - IBAIONDO
- 6 - ABANDO
- 7 - ERREKALDE
- 8 - BASURTO-ZORROTZA
- AI - ALONSOTEGI

<i>Gaia</i>	<i>Erakuslea</i>	EAE	Bizkaia	Bilbao	Otxark- Txurdin.	Uribarri	DEUSTO	Begoña	Ibaiondo	Abando	Errekalde	Basurto Zorrotza Alonsot.
DETERMINANTE SOZIO-DEMOGRAFIKOAK												
<i>Pobrezia</i>	Errenta; familien batez besteko errenta (€). Eustat ⁽¹⁾	41 104	42 607	36 670	-	-	-	-	-	-	-	-
<i>Langabezia</i>	Langabezia; tasa (% erregistratutako langabezia). Lanbide ⁽²⁾	15,33	16,32	14,1	-	-	-	-	-	-	-	-
<i>Hezkuntza</i>	Bigarren Hezkuntza maila bukatu gabeko populazioa; 10 urtetik gorakoak eta ikasten ez daudenak (%). Eustat ⁽¹⁾	40,46	40,44	37,89	-	-	-	-	-	-	-	-
BIZITZA-ESTILO DETERMINANTEAK												
<i>Tabako kontsumoa</i>	Erretzaileak; gizonak; prebalentzia (%) ⁽⁴⁾	24,1	25,6	28,8	28,8-30,5	28,8-30,5	26,6-28,8 28,8-30,5	26,6-28,8	28,8-30,5	28,8-30,5	28,8-30,5	26,6-28,8 28,8-30,5
	Erretzaileak; emakumeak; prebalentzia (%) ⁽⁴⁾	18,7	18,3	19,2	17,9-18,5	16,7-17,9 17,9-18,5	16,7-17,9 17,9-18,5	16,7-17,9 17,9-18,5	16,7-17,9 17,9-18,5	16,7-17,9 18,5-19,8	17,9-18,5	17,9-18,5
<i>Alkoholaren arriskua kontsumoa</i>	Epe luzerako arrisku altuko kontsumoa; gizon.; prebalentzia (%) ⁽⁴⁾	25,1	25,1	23,2	20,0-22,1 23,8-25,5	22,1-23,8 23,8-25,5	22,1-23,8 23,8-25,5	23,8-25,5 25,5-27,4	17,3-20,0 25,5-27,4	25,5-27,4 27,4-33,4	22,1-23,8	20,0-22,1 22,1-23,8
	Epe luzerako arrisku altuko kontsumoa; emak.; prebalentzia (%) ⁽⁴⁾	14,7	14,3	16,1	13,7-15,4 15,4-16,7	10,5-12,6 12,6-13,7	7,0-10,5 10,5-12,6	10,5-12,6 12,6-13,7	13,7-15,4 19,3-27,4	19,3-27,4	12,6-13,7	10,5-12,6 15,4-16,7
<i>Dieta onuragarria</i>	Fruta/barazki eguneroko kontsumoa; gizonak; prebalentzia (%) ⁽⁴⁾	64,5	62,8	59,3	41,2-52,9 61,4-65,2	52,9-57,6 57,6-61,4	41,2-52,9 57,6-61,4	41,2-52,9 57,6-61,4	57,6-61,4 61,4-65,2	41,2-52,9 73,1-83,0	61,4-65,2	41,2-52,9 57,6-61,4
	Fruta/barazki eguneroko kontsumoa; emak.; prebalentzia (%) ⁽⁴⁾	73	72,2	70,6	54,0-67,0	69,8-72,0 74,2-77,0	54,0-67,0 67,0-69,8	67,0-69,8	54,0-67,0 72,1-74,2	67,0-69,8 69,8-72,1	77,0-80,5	67,0-69,8 69,8-72,1
<i>Jarduera fisikoa</i>	Lantoki edo ikastetxerako joan-etorri aktiboa; gizonak; prebalentzia (%) ⁽⁴⁾	16,5	16,4	28,0	20,0-26,8	20,0-26,8 26,8-40,3	20,0-26,8	26,8-40,3	20,0-26,8 26,8-40,3	26,8-40,3	26,8-40,3	26,8-40,3
	Lantoki edo ikastetxerako joan-etorri aktiboa; emakumeak; prebalentzia (%) ⁽⁴⁾	22,9	20,9	31,0	15,9-18,3 18,3-21,3	18,3-21,3 28,8-31,6	15,9-18,3 21,3-23,3	31,6-46,9	23,3-28,0	31,6-46,9	28,0-31,6 31,6-46,9	23,3-28,0 31,6-46,9
<i>Obesitatea</i>	Obesitate; gizonak; prebalentzia (%) ⁽⁴⁾	14,1	14,5	13,3	12,4-12,9 13,2-13,7	12,4-12,9 12,9-13,2	10,5-12,4 13,7-14,5	12,9-13,2 13,2-13,7	13,2-13,7 13,7-14,5	12,4-12,9 13,2-13,7	12,4-12,9	12,4-12,9 13,7-14,5
	Obesitate; emakumeak; prebalentzia (%) ⁽⁴⁾	12,3	12,8	12,2	11,6-12,3 14,3-18,8	11,6-12,3 12,8-13,5	11,6-12,3 12,3-12,8	14,3-18,8	12,3-12,8 13,5-14,3	10,7-11,6	12,3-12,8	11,6-12,3 12,8-13,5
BIZI -IRAUPENA												
<i>Bizi iraupena</i>	Bizi-iraupena jaiotzan. Gizonak (urteak) ⁽³⁾	79,54	79,21	78,98	76,55	78,13	79,63	80,00	77,14	79,07	78,13	78,71
	Bizi-iraupena jaiotzan. Emakumeak (urteak) ⁽³⁾	86,43	86,28	86,79	84,68	87,03	86,66	86,06	84,88	86,46	86,90	86,28
	Bizi-iraupena 65 urtetan. Gizonak (urteak) ⁽³⁾	18,86	18,67	18,74	17,04	19,00	19,15	19,60	17,37	18,61	18,58	18,36
	Bizi-iraupena 65 urtetan. Emakumeak (urteak) ⁽³⁾	23,9	23,81	24,44	22,83	24,60	24,68	24,40	23,11	23,91	24,94	24,54
MORBI-MORTALITATE OROKORRA												
<i>Osasun pertzepzioa</i>	Norberaren osasuna txartzat dutenak; gizonak; prebalentzia (%) ⁽⁴⁾	16,7	16,0	16,4	14,2-14,9 14,9-15,5	11,4-13,6 16,2-17,1	11,4-13,6 16,2-17,1	14,9-15,5	14,9-15,5 16,2-17,1	11,4-13,6 15,5-16,2	16,2-17,1	14,8-15,5 16,2-17,1
	Norberaren osasuna txartzat dutenak; emak.; prebalentzia (%) ⁽⁴⁾	19,6	22,1	21,9	26,0-29,4	23,5-26,0 26,0-29,4	18,6-20,1 22,0-23,5	20,1-22,0 26,0-29,4	23,5-26,0 26,0-29,4	9,6-15,2 15,2-18,6	20,1-22,0 26,0-29,4	26,0-29,4
<i>Ospitalizazioa</i>	Ospitalen frekuentazioa, kausa oro. /1000 ⁽⁵⁾	145,13	138,67	148,19	171,65	140,13	140,14	139,59	159,71	124,51	148,42	147,22
<i>Hilkortasuna</i>	Hilkortasuna, kausa oro; hilkortasun tasa /100 000 ⁽³⁾	909,55	923,2	897,41	1076,87	888,43	868,42	863,43	1024,91	889,21	907,13	907,89
MORBI-MORTALITATEA, KAUSA ESPEZIFIKOAK												
<i>Minbizia, hilkortasuna gazteengan</i>	Minbizia; gizonak, <65 urte; hilkortasun tasa /100 000 ⁽³⁾	114,55	119,43	121,97	154,90	118,74	109,65	117,04	143,25	83,55	135,50	137,86
	Minbizia; emakumeak, <65 urte; hilkortasun tasa /100 000 ⁽³⁾	67,64	68,41	74,05	93,96	76,47	82,50	66,39	59,61	77,39	79,70	66,10
	Kolon-ondeteko minbizia; gizonak; intzidentzi tasa /100 000 ⁽⁶⁾	125,73	130,65	137,36	132,63	141,33	128,17	134,25	137,64	145,56	127,08	146,99
	Kolon-ondeteko minbizia; gizonak; hilkortasun tasa /100 000 ⁽³⁾	49,11	51,73	55,07	51,29	47,57	47,33	50,50	74,84	45,19	61,59	73,60
	Kolon-ondeteko minbizia; emakum.; intzidentzi tasa /100 000 ⁽⁶⁾	69,24	72,36	70,26	80,12	72,13	68,88	59,44	71,90	78,78	65,06	54,09
<i>Minbizia kokapen nagusienetan: birikak, bularra, prostata</i>	Kolon-ondeteko minbizia; emakum.; hilkortasun tasa /100 000 ⁽³⁾	27,33	28,34	29,36	29,97	43,86	25,23	33,90	31,12	23,62	29,13	28,78
	Birikako minbizia; gizonak; intzidentzi tasa /100 000 ⁽⁶⁾	103,4	109,57	114,01	113,01	109,79	108,81	109,69	124,13	124,09	110,32	101,00
	Birikako minbizia; gizonak; hilkortasun tasa /100 000 ⁽³⁾	84,61	90,48	90,30	106,21	83,74	85,06	96,19	114,44	76,73	89,16	76,96
	Birikako minbizia; emakumeak; intzidentzi tasa /100 000 ⁽⁶⁾	26,66	27,42	32,67	19,13	26,34	27,38	27,26	42,17	41,81	30,95	31,77
	Birikako minbizia; emakumeak; hilkortasun tasa /100 000 ⁽³⁾	21,08	21,46	25,59	18,83	28,21	26,63	22,11	25,19	33,12	27,92	18,76
	Bularreko minbizia; emakumeak; intzidentzi tasa /100 000 ⁽⁶⁾	126,06	127,3	127,91	102,48	122,28	122,51	105,21	130,67	152,75	144,36	110,34
	Bularreko minbizia; emakumeak; hilkortasun tasa /100 000 ⁽³⁾	29,58	30,79	32,01	42,91	30,21	32,80	28,46	30,91	33,23	32,50	36,78
	Prostatiko minbizia; gizonak; intzidentzi tasa /100 000 ⁽⁶⁾	154,35	142,49	150,62	146,15	156,77	139,11	156,37	155,75	136,92	152,57	137,18

Gaia	Erakuslea	EAE	Bizkaia	Bilbao	Otxark.-Txurdin.	Uribarri	DEUSTO	Begoña	Ibaiondo	Abando	Errekalde	Basurto Zorrotza Alonsot.
	Hipertentsio arteriala; gizonak; prebalentzia (%) ⁽⁷⁾	17,38	18,06	16,76	16,76	19,71	17,02	19,02	12,72	15,13	17,45	18,20
	Hipertentsio arteriala; emakumeak; prebalentzia (%) ⁽⁷⁾	17,63	18,56	18,23	18,99	20,70	17,94	19,96	15,59	16,16	20,21	19,08
	Hiperlipidemiak; gizonak; prebalentzia (%) ⁽⁷⁾	14,04	15,26	14,38	18,40	16,95	13,92	16,11	11,20	12,23	13,93	15,66
Gaixotasun kardiobaskul.: hipertentsio arteriala, hiperlipidemiak, kardiopatia iskemikoa, garun hodieta gaixotasuna	Hiperlipidemiak; emakumeak; prebalentzia (%) ⁽⁷⁾	13,09	15,32	15,63	19,25	17,87	14,91	17,87	12,73	13,87	14,78	16,08
	Kardiopatia iskemik.; gizonak; ospitaletako alden tasa /100 000 ⁽⁵⁾	384,57	373,44	389,53	424,67	326,73	374,88	389,53	364,34	360,94	378,06	361,14
	Kardiopatia iskemikoa; gizonak; hilkortasun tasa /100 000 ⁽³⁾	83,86	90,15	97,72	109,94	83,28	113,24	76,02	103,39	102,25	99,21	112,43
	Kardiop. iskem.; emakumeak; ospitaletako alden tasa /100 000 ⁽⁵⁾	129,45	128,77	115,40	212,91	118,19	125,79	115,40	140,65	100,37	129,53	120,41
	Kardiopatia iskemikoa; emakumeak; hilkortasun tasa /100 000 ⁽³⁾⁽⁷⁾	49,34	51,79	50,06	75,59	45,95	50,18	45,62	56,61	50,25	47,22	50,99
	Garun hodiet. gaix.; gizonak; ospitaletako alden tasa /100 000 ⁽⁵⁾	299,58	282,89	307,17	387,20	305,38	347,25	307,17	347,28	319,06	375,45	317,40
	Garun hodieta gaix.; gizonak; hilkortasun tasa /100 000 ⁽³⁾	57,99	58,81	59,43	87,16	62,60	54,47	54,25	65,92	63,46	52,75	60,05
	Garun hodi. gaix.; emakumeak; ospitaletako alden tasa /100 000 ⁽⁵⁾	253,65	230,54	264,90	311,10	269,95	278,27	264,90	331,21	237,89	268,88	290,00
	Garun hodieta gaix.; emakumeak; hilkortasun tasa /100 000 ⁽³⁾	72,65	75,95	70,20	60,42	78,31	70,17	84,17	63,72	78,92	73,32	53,91
Arnas bideetako gaixotasunak: BGBK, tuberkulosia	Biriketako gaixot. butxatzaile kronikoa; gizon.; prebalentzia (%) ⁽⁷⁾	2,04	2,08	2,07	2,46	2,26	2,02	2,34	2,05	1,28	2,69	2,27
	Biriketako gaixot. butxatzaile kronikoa; emak.; prebalentzia (%) ⁽⁷⁾	0,87	0,86	1,07	1,44	0,94	0,95	1,17	1,17	0,96	1,12	0,94
	Tuberkulosia; batez besteko urteko tasa /100 000 ⁽⁸⁾	16,39	15,76	20,58	19,08	19,53	23,33	11,63	33,94	13,23	20,53	16,00
Nerbio-sistemako gaixotasunak: Alzheimer; demenziak, baskularrak eta besteak	Alzheimer; gizonak; hilkortasun tasa /100 000 ⁽³⁾	17,69	18,13	18,95	28,82	20,38	20,22	15,31	26,19	15,52	18,87	15,28
	Alzheimer; emakumeak; hilkortasun tasa /100 000 ⁽³⁾	42,44	40,34	43,83	80,40	43,86	37,55	48,51	48,85	36,62	39,30	52,67
	Demenziak; gizonak; hilkortasun tasa /100 000 ⁽³⁾	33,72	35,02	34,83	53,19	31,41	36,62	29,69	43,71	40,46	34,96	23,24
	Demenziak; emakumeak; hilkortasun tasa /100 000 ⁽³⁾	64,58	65,54	59,90	92,01	59,59	66,84	51,92	58,30	61,83	63,94	57,67
Liseri aparatuko gaixotasunak: gibelesko zirrosia	Gibelesko zirrosia; gizonak; hilkortasun tasa /100 000 ⁽³⁾	18,34	19,14	21,85	41,60	21,62	18,59	17,73	21,87	20,85	22,91	18,39
	Gibelesko zirrosia; emakumeak; hilkortasun tasa /100 000 ⁽³⁾	7,35	7,81	9,16	6,33	6,98	8,46	10,86	13,58	8,62	7,91	8,81
Gaixotasun endokrinoak: diabetes mellitus	Diabetes mellitus; gizonak; prebalentzia (%) ⁽⁷⁾	6,84	5,85	5,36	6,10	6,00	5,28	6,02	4,64	4,10	6,18	5,95
	Diabetes mellitus; emakumeak; prebalentzia (%) ⁽⁷⁾	4,73	4,83	4,52	6,22	4,93	4,23	4,91	4,80	2,85	5,52	5,09
Kanpo-kausak: femur-lepoko hausturak, trafiko istripuak, suizidioa	Femur-lepo hausturak, >65 urte; ospitaleko alden tasak /100 000 ⁽⁵⁾	538,94	545,2	562,90	711,36	525,20	484,02	515,94	701,33	635,41	446,43	546,21
	Trafiko istripuak; hilkortasun tasa /100 000 ⁽³⁾	4,25	4,16	3,71	3,94	4,61	4,58	2,92	3,73	3,91	2,31	4,23
	Suizidio saiakerak; ospitaleko alden tasak /100 000 ⁽⁵⁾	23,42	15,24	16,15	25,87	22,25	15,75	10,86	15,79	13,16	16,02	12,30
	Suizidioa; hilkortasun tasa /100 000 ⁽³⁾	7,61	7,25	7,43	10,40	7,33	7,56	8,47	5,04	5,33	7,50	9,94
TALDE AHULAK												
Emakumeak	Borondatezko haurdunaldi etenak; tasa /1000 haurdunaldi ⁽¹⁰⁾	9,72	9,90	14,63	-	-	-	-	-	-	-	-
Babesa	Babes sozial afektibo eskasa; gizonak; prebalentzia (%) ⁽⁴⁾	25,2	26,0	34,1	31,8-36,0 36,0-51,0	26,2-31,8	31,8-36,0 36,0-51,0	31,8-36,0	23,0-26,2 31,8-36,0	31,8-36,0 36,0-51,0	31,8-36,0	26,2-31,8 31,8-36,0
	Babes sozial afektibo eskasa; emakumeak; prebalentzia (%) ⁽⁴⁾	24,0	23,3	26,0	27,3-29,5 29,5-44,5	23,4-25,5	21,0-23,4 23,4-25,5	27,3-29,5	23,4-25,5 29,5-44,5	21,0-23,4 27,3-29,5	18,2-21,0	21,0-23,4 27,3-29,5

(1) Eustat - Euskal Estatistika Erakundea - Instituto Vasco de Estadística.(2013)

(2) Lanbide. Enplegu eta Gizarte Politiketako Saila. (2014)

(3) Hilkortasun Erregistroa (2009-2013)

(4) Osasun Inkesta 2013 (EAEIO): Osasun Saila. Eusko Jaurlaritzaren Plangintza, Antolamendu eta Ebaluazio Sanitarioko zuzendaria

(5) Ospitaletako Alta Erregistroa (OAE): Osasun Saila. Eusko Jaurlaritzaren Osasun Publikoko Zuzendaritza eta Plangintza, Antolamendu eta Ebaluazio Sanitarioko zuzendaria (2012-2014 hirurtekoa)

(6) Euskadiko Minbizi Erregistroa (RCME): Osasun Saila. Eusko Jaurlaritzaren Osasun Publikoko Zuzendaritza eta Plangintza, Antolamendu eta Ebaluazio Sanitarioko zuzendaria. (2008-2012 bosturtekoa)

(7) Osabideko Kronikoen Erregistroa. Prebalentzia tasa gordina (2011)

(8) Aitortu Beharreko Gaixotasunen Erregistroa (ABG) (2010-2014)

(9) Jaiotzen Erregistroa (2012)

(10)Haurdunaldiaren Borondatezko Etenduraren erregistroa (HBE) (2012)

Erakunde Sanitario Integratuetako, Bizkaiko eta osasun-eremuetako tasak, EAEko adinari estandarizatuak daude, konparazioak egin ahal izateko.

EAEko balorea baino txarragoa (%95eko konfiantza tartean)
(4) Oinarritzko Osasun eremuren bat EAEko 10 txarrenen artean dago.

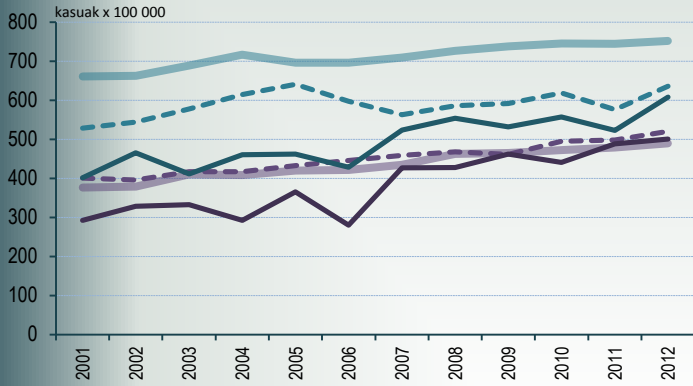
EAEko balorea baino hobea (%95eko konfiantza tartean)
(4) Oinarritzko Osasun eremuren bat EAEko 10 onenen artean dago.

Erakusleen bilakaera

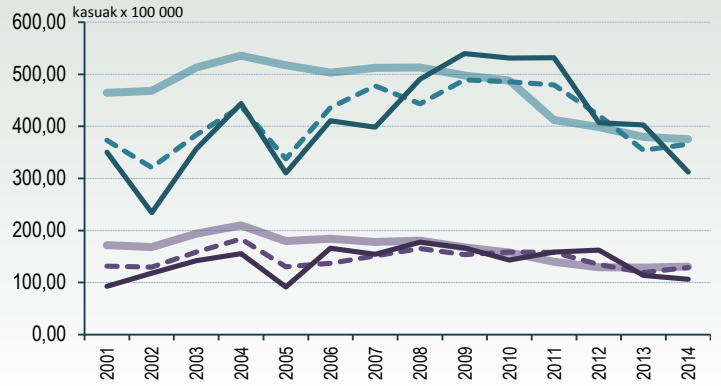
TASA ESTANDARIZATUAK EAEKO POPULAZIOARI DOITUAK



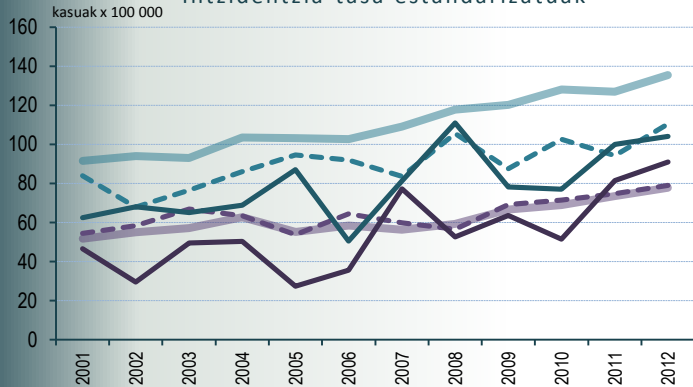
Minbizia. Kokapen guztiak
Intzidentzia tasa estandarizatuak



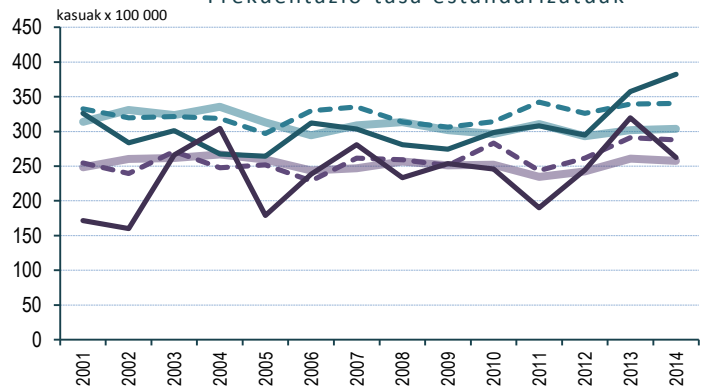
Kardiopatia iskemikoa
Frekuentazio tasa estandarizatuak



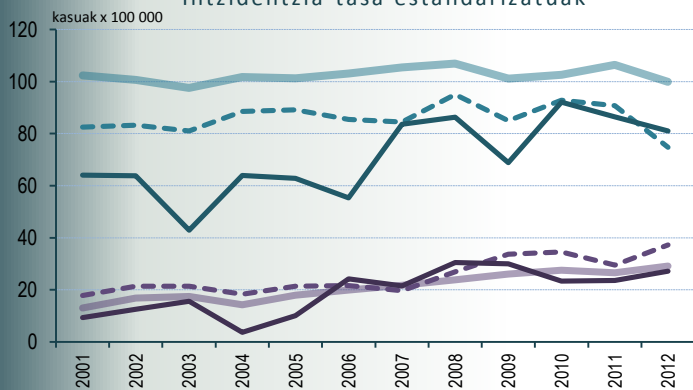
Kolon-ondesteko minbizia
Intzidentzia tasa estandarizatuak



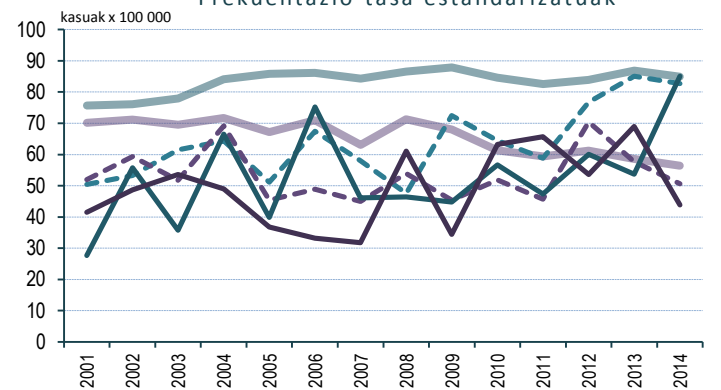
Garun-hodietako gaixotasuna
Frekuentazio tasa estandarizatuak



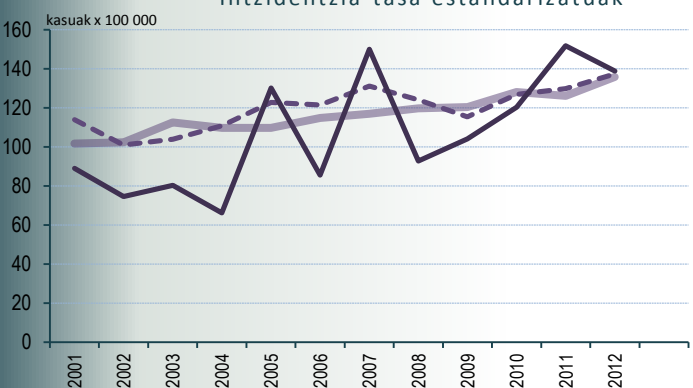
Birikako minbizia
Intzidentzia tasa estandarizatuak



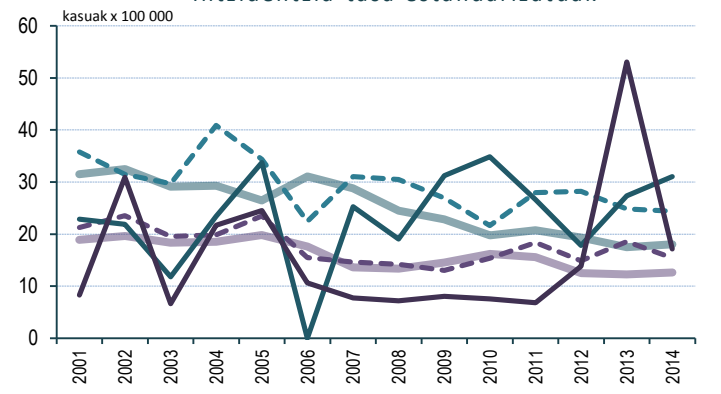
Diabetes mellitus
Frekuentazio tasa estandarizatuak



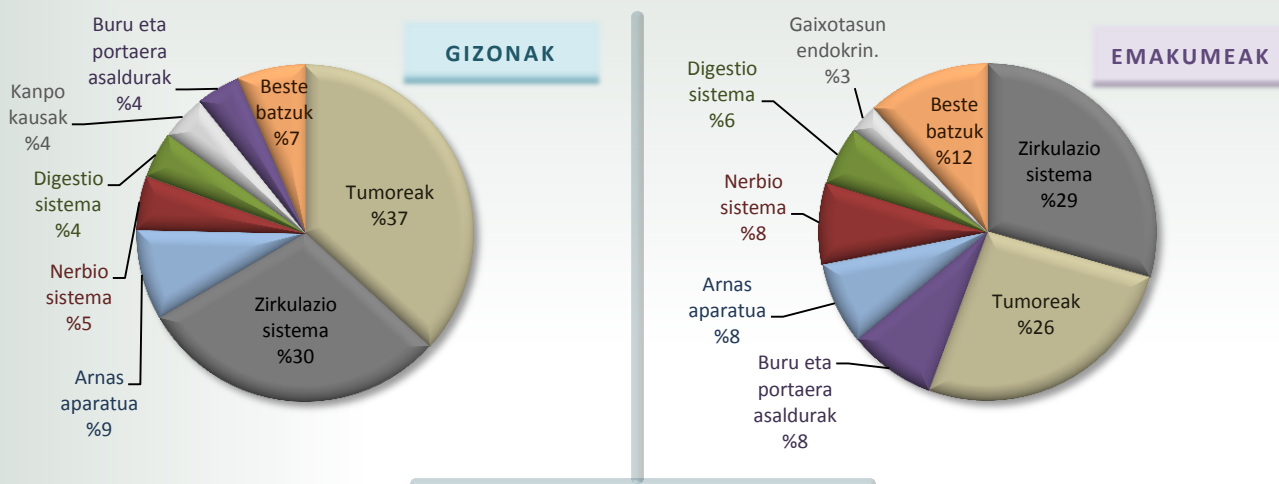
Emakumeen bularreko minbizia
Intzidentzia tasa estandarizatuak



Tuberkulosia
Intzidentzia tasa estandarizatuak



HILKORTASUN PROPORZIONALA
HILDAKOAK (%) SEXUZ ETA KAUSA-TALDE NAGUSIEZ



KAUSAREN ARABERAKO HILDAKOAK ETA TASAK (19 talde nagusiak)
DEUSTO 2009-2013

	GIZONAK				EMAKUMEAK			
	Heriotzak	Tasa Gordi.	Tasa Estand.	Tasa EAE	Heriotzak	Tasa Gordi.	Tasa Estand.	Tasa EAE
Gaix. infektzioak eta parasitarioak (I)	14	11,70	10,76	14,43	23	17,21	15,13	15,00
Tumoreak (II)	479	400,46	352,73	358,81	329	246,21	215,49	207,04
Odoleko eta org. hemat. gaix.; asa. imm. (III)	6	5,02	4,50	3,08	8	5,99	5,07	4,63
Gaix. endokrin., nutrizio eta metabolikoak (IV)	26	21,74	18,21	24,17	35	26,19	21,99	32,94
Buru eta portaera asaldurak (V)	55	45,98	38,21	35,86	105	78,58	67,55	66,04
Nerb.sist., begi eta belarriko gaix. (VI,VII,VIII)	67	56,01	47,06	42,56	98	73,34	62,50	65,46
Zirkulazio-sistemako gaixotasunak (IX)	390	326,05	283,25	254,50	367	274,65	235,23	265,85
Arnas aparatuko gaixotasunak (X)	114	95,31	80,84	94,66	98	73,34	63,02	72,97
Digestio sistemako gaixotasunak (XI)	58	48,49	42,26	46,60	70	52,39	44,73	39,78
Larruazal eta azalpeko ehuneko gaixot. (XII)	4	3,34	2,97	1,59	5	3,74	3,13	2,77
Sist. osteo. eta ehun konjuntiboko gaix. (XIII)	3	2,51	2,08	5,99	14	10,48	8,91	12,09
Genital eta gernu sistemako gaixot.(XIV)	13	10,87	9,10	18,37	26	19,46	16,49	19,87
Haurdunaldia, erditzea eta ondoko aroa (XV)	-	-	-	-	0	-	-	0,02
Gaixotasun perinatalak (XVI)	2	1,67	2,09	1,40	4	2,99	4,35	1,35
Sortzetiko malf. defor., eta an. kromos. (XVII)	3	2,51	2,80	2,08	2	1,50	1,83	1,67
Gaizki definitutako kausak (XVIII)	14	11,70	10,19	17,58	46	34,42	29,54	28,70
Kanpo kausak (XIX)	57	47,65	45,09	43,45	20	14,97	13,36	20,97
GUZTIRA	1305	1091,03	952,13	965,12	1250	935,45	808,29	856,67

* Emakumeengan agertzen den gaixotasun endokrinogatikoko hilkortasun txikiagoa, 65-74 urteko eta 85 urtetik gorakoengatik da. Zirkulazio sistemako gaixotasunen kasuan, hilkortasun txikiago hori ez da adin talde zehatz batetan ematen.

ADIERAZLEAK EREMU TXIKI, OINARRIZKO OSASUN-EREMU ETA UDALERRIEN ARABERA

1. ADIERAZLE SOZIOEKONOMIKOAK UDALERRIEN ARABERA 2001

http://www.osakidetza.euskadi.eus/r85-pkosag06/eu/contenidos/informacion/indica_socioeco_muni_2001/eu_priva/index.html

2. OSASUN PROFILA EAEOI-2013, BILBO-BASURTU ESI

http://www.osakidetza.euskadi.eus/contenidos/informacion/encuesta_salud_publicaciones/eu_escav13/adjuntos/Bilbao_Basurtu.pdf

3. 2013KO OSASUNAREN EUSKAL INKESTAREN ATLASA OINARRIZKO OSASUN-EREMUEN ARABERA

http://www.osakidetza.euskadi.eus/contenidos/informacion/encuesta_salud_publicaciones/es_escav13/adjuntos/AtlasEremuTxiki.pdf

4. EUSKAL AUTONOMIA ERKIDEGOKO MINBIZIAREN HERRIZ HERRIKO ATLASA

http://www.osakidetza.euskadi.eus/contenidos/informacion/epidemiologica_publicaciones/es_epidemi/adjuntos/Atlas%20del%20Cancer.pdf

5. EREMU TXIKIETAKO HILKORTASUNAREN BILAKAERA (1996-2001 ETA 2002-2007)

http://www.osakidetza.euskadi.eus/r85-pkosag01/eu/contenidos/informacion/evo_morta_sec/eu_evomorta/index.html

6. HILKORTASUNA, OINARRIZKO OSASUN-EREMUEN ARABERA 1996-2003

http://www.osakidetza.euskadi.eus/r85-pkosag03/eu/contenidos/informacion/morta9603_zbs/eu_mortazbs/index.html

7. BIZI-ITXAROPENAREN DESBERDINTASUNAK, OINARRIZKO OSASUN-EREMUEN ARABERA 2006-2010

http://www.osakidetza.euskadi.eus/contenidos/informacion/osagin/eu_profesio/adjuntos/ot2015_1eus.pdf

8. EREMU TXIKIETAKO BIZI-ITXAROPENA JAIOTZEAN. 2001-2005 ALDIAN

http://www.osakidetza.euskadi.eus/r85-pkosag07/eu/contenidos/informacion/espevida_zbs_0105/eu_espev/index.html